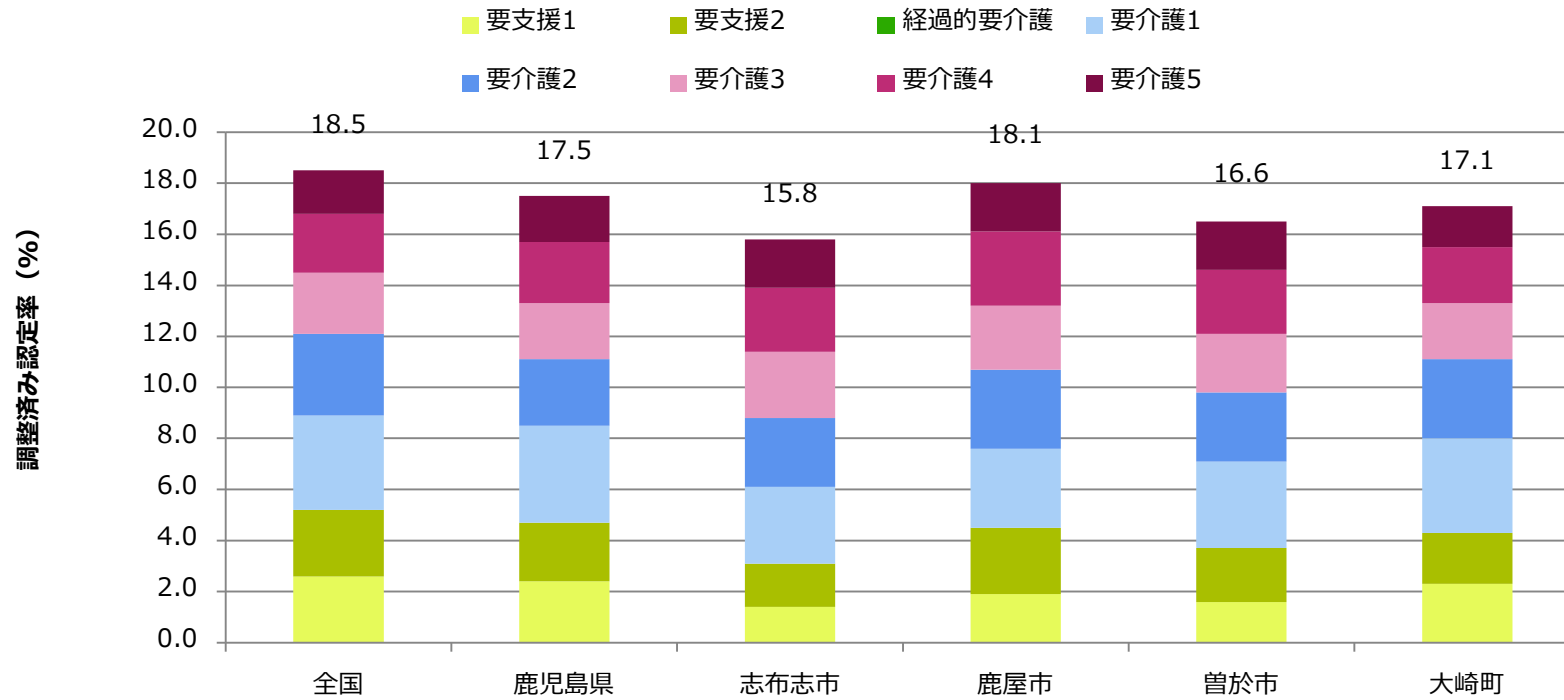


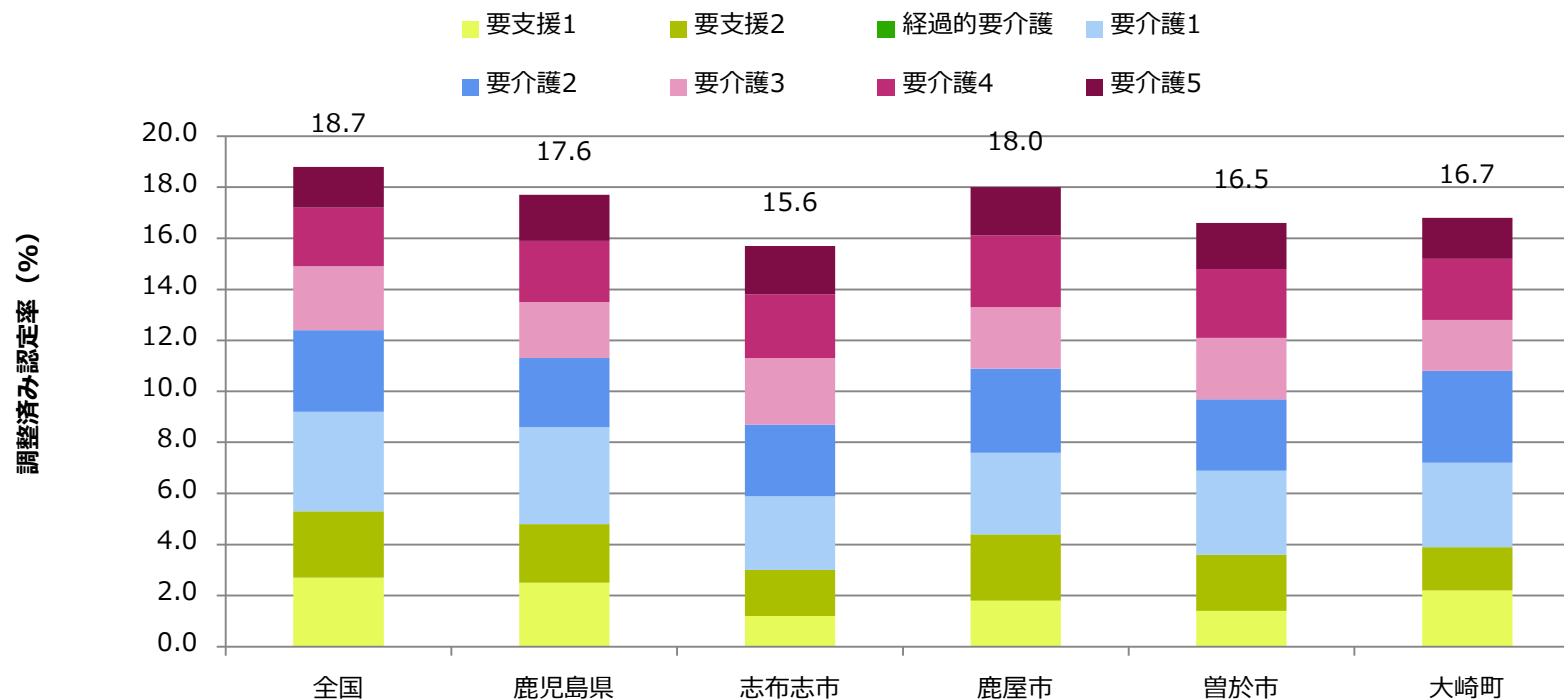
## 調整済み認定率（要介護度別）（令和元年(2019年)）



（時点）令和元年(2019年)

（出典）厚生労働省「介護保険事業状況報告」年報（令和元,2年度のみ「介護保険事業状況報告」月報）および総務省「住民基本台帳人口・世帯数」

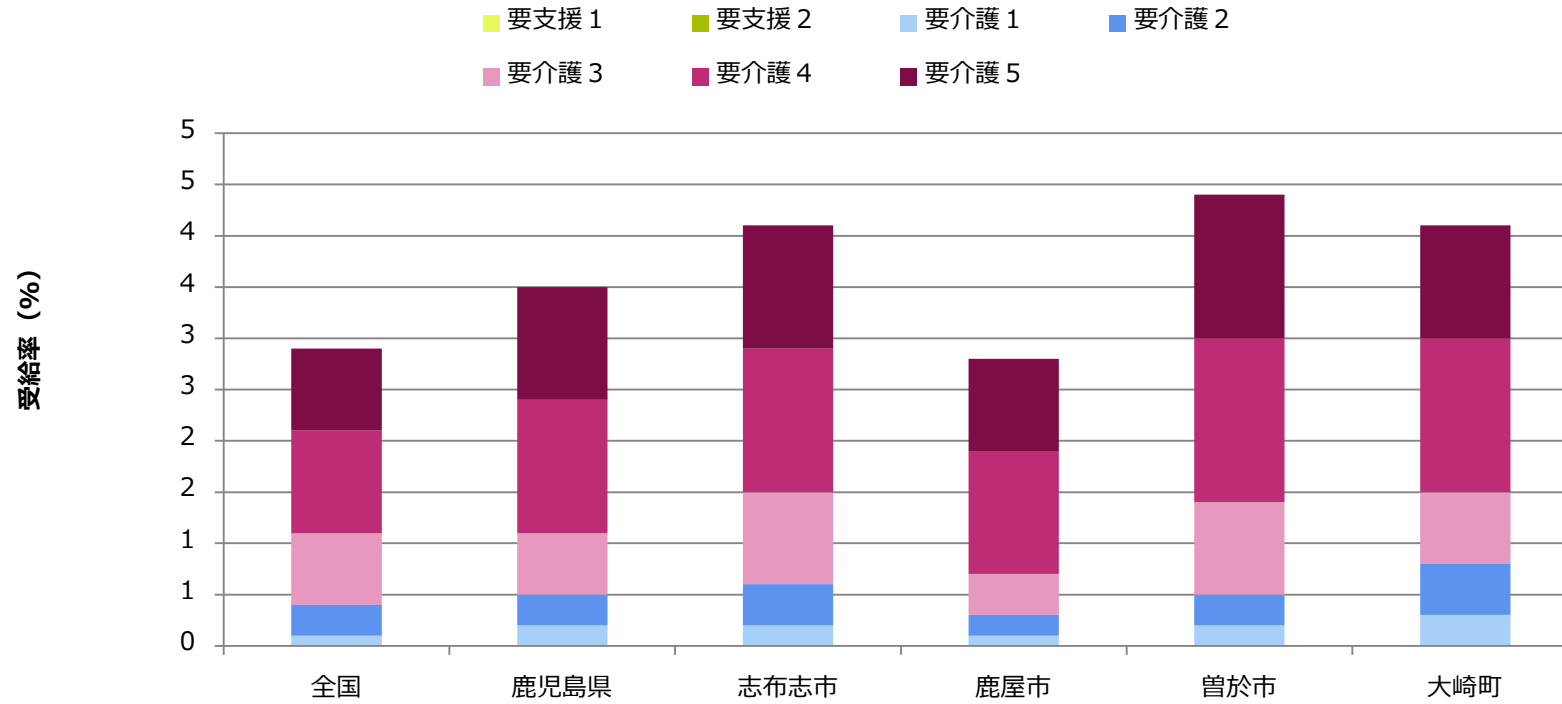
## 調整済み認定率（要介護度別）（令和2年(2020年)）



(時点) 令和2年(2020年)

(出典) 厚生労働省「介護保険事業状況報告」年報(令和元,2年度のみ「介護保険事業状況報告」月報)および総務省「住民基本台帳人口・世帯数」

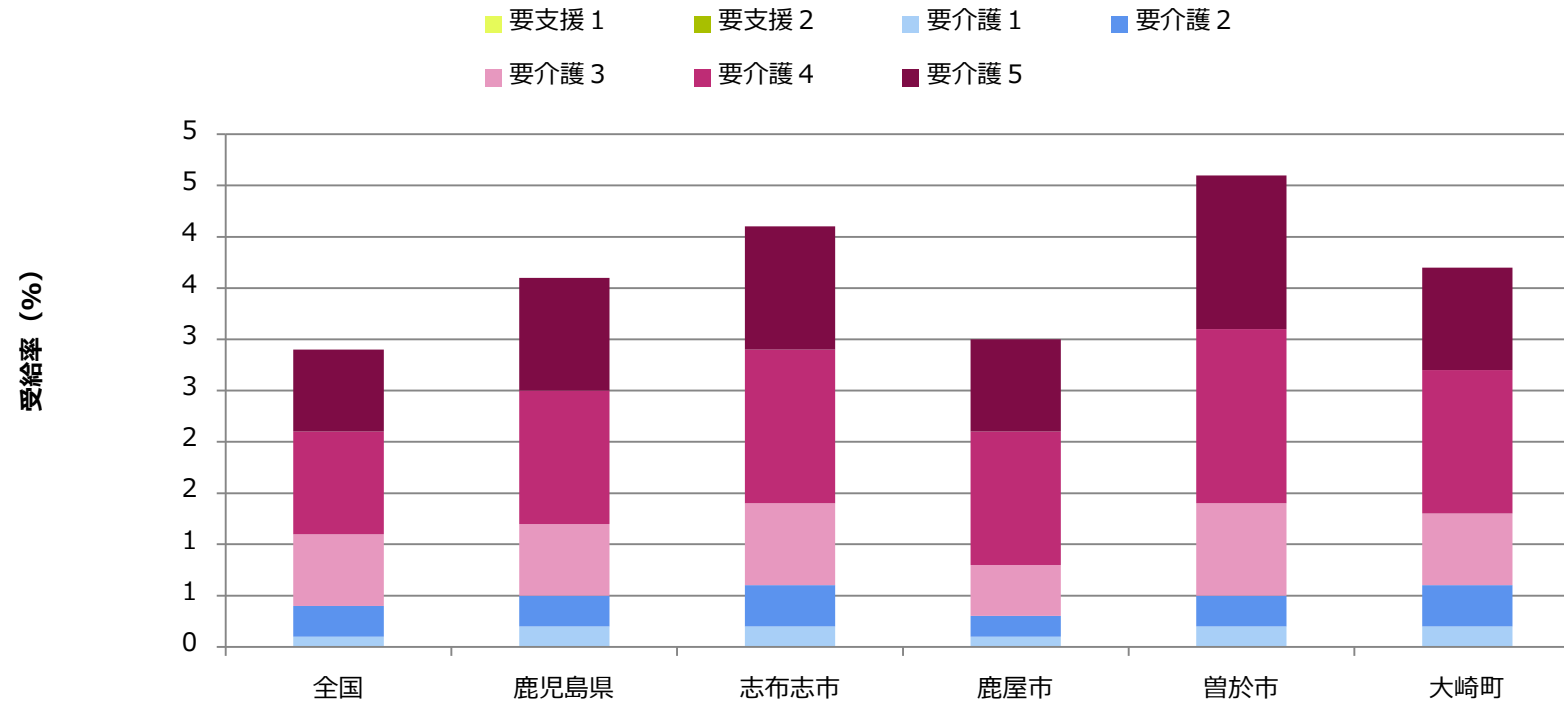
## 受給率（施設サービス）（要介護度別）（令和元年(2019年)）



（時点）令和元年(2019年)

（出典）厚生労働省「介護保険事業状況報告」年報（令和元,2,3年度のみ「介護保険事業状況報告」月報）

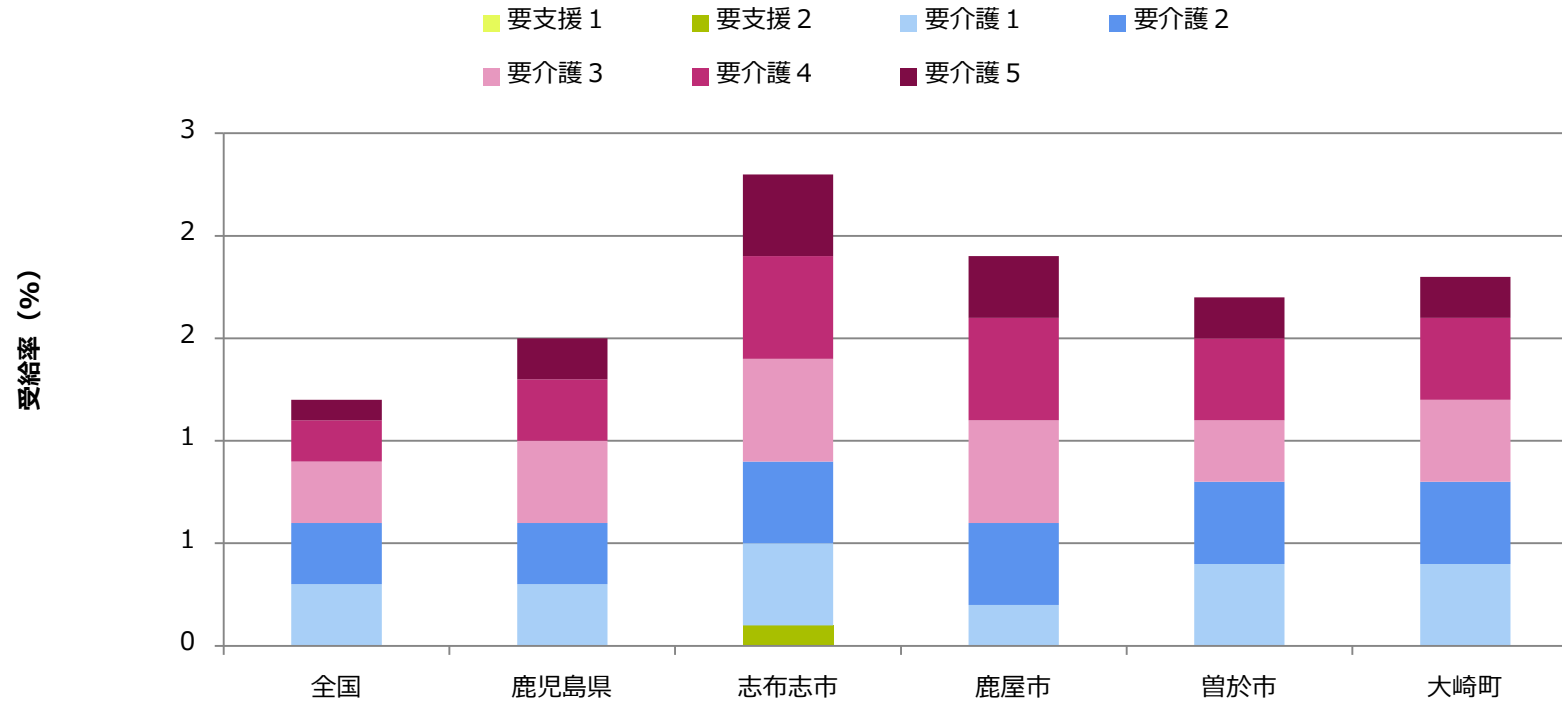
## 受給率（施設サービス）（要介護度別）（令和2年(2020年)）



（時点）令和2年(2020年)

（出典）厚生労働省「介護保険事業状況報告」年報（令和元,2,3年度のみ「介護保険事業状況報告」月報）

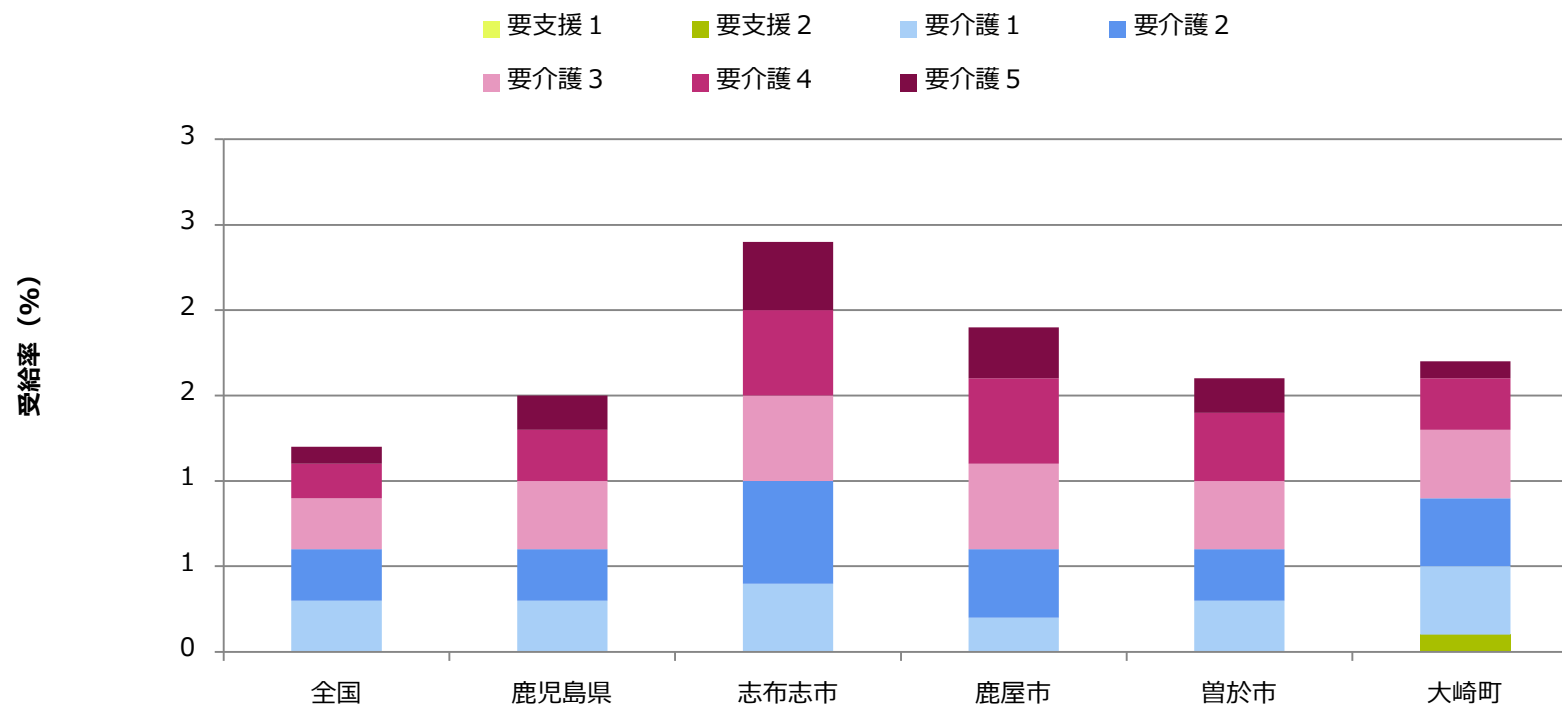
## 受給率（居住系サービス）（要介護度別）（令和元年(2019年)）



（時点）令和元年(2019年)

（出典）厚生労働省「介護保険事業状況報告」年報（令和元,2,3年度のみ「介護保険事業状況報告」月報）

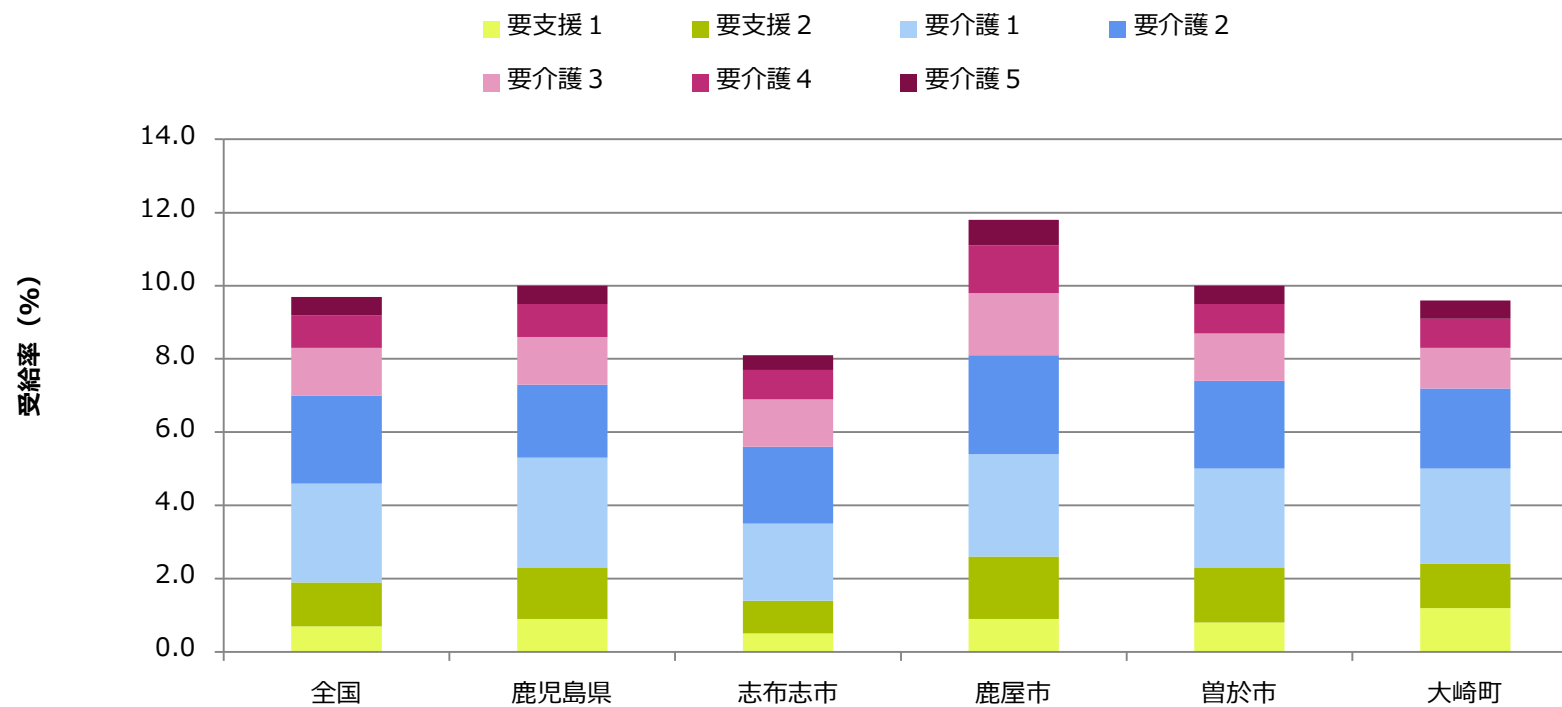
## 受給率（居住系サービス）（要介護度別）（令和2年(2020年)）



（時点）令和2年(2020年)

（出典）厚生労働省「介護保険事業状況報告」年報（令和元,2,3年度のみ「介護保険事業状況報告」月報）

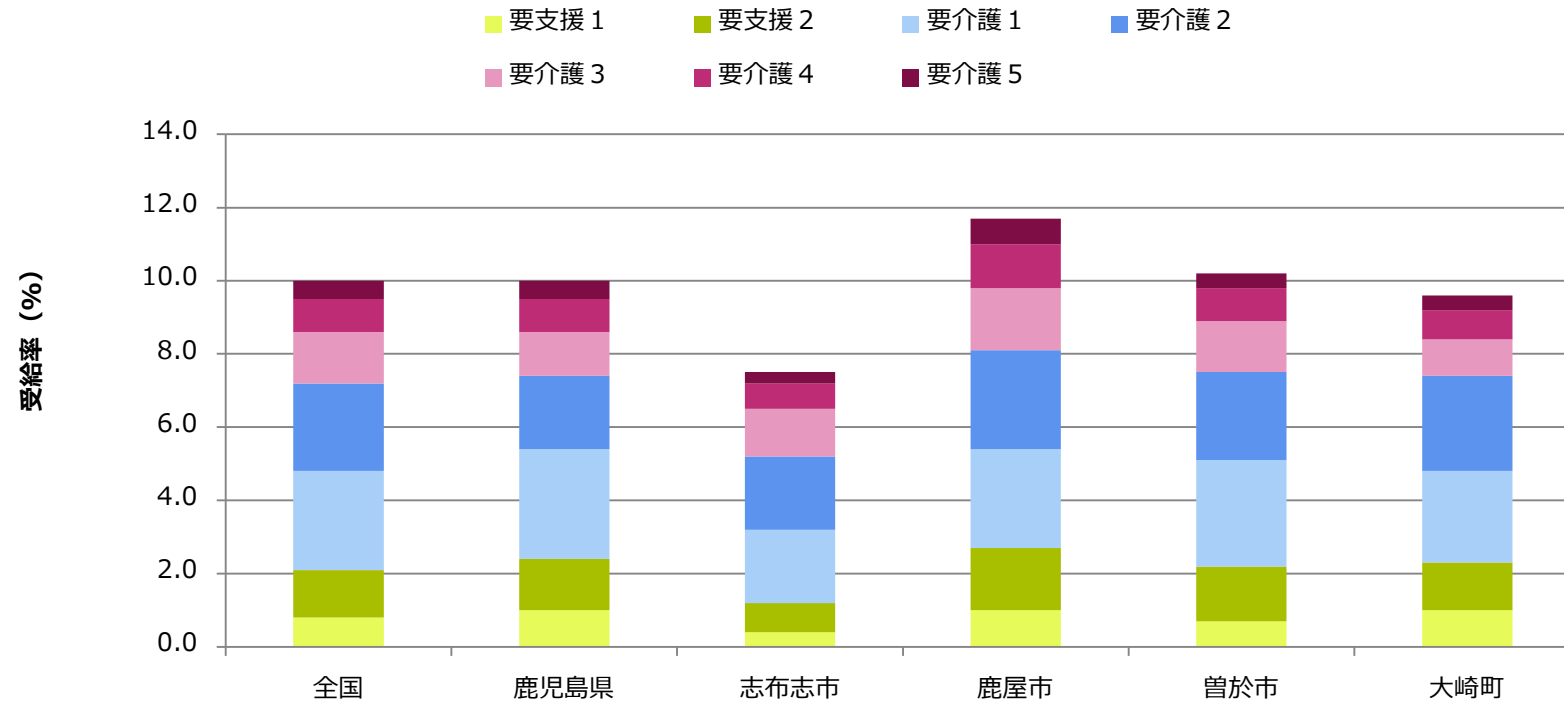
## 受給率（在宅サービス）（要介護度別）（令和元年(2019年)）



（時点）令和元年(2019年)

（出典）厚生労働省「介護保険事業状況報告」年報（令和元,2,3年度のみ「介護保険事業状況報告」月報）

## 受給率（在宅サービス）（要介護度別）（令和2年(2020年)）

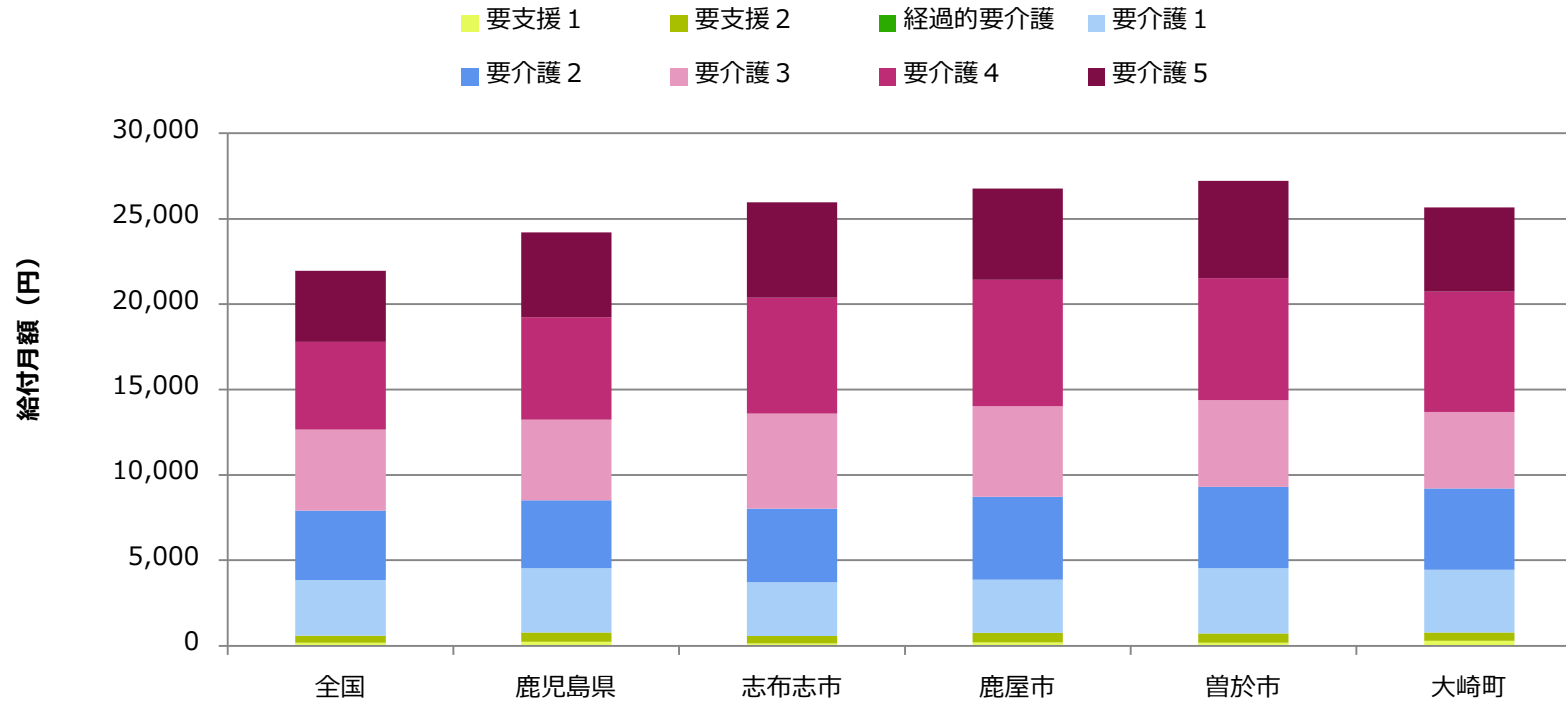


（時点）令和2年(2020年)

（出典）厚生労働省「介護保険事業状況報告」年報（令和元,2,3年度のみ「介護保険事業状況報告」月報）



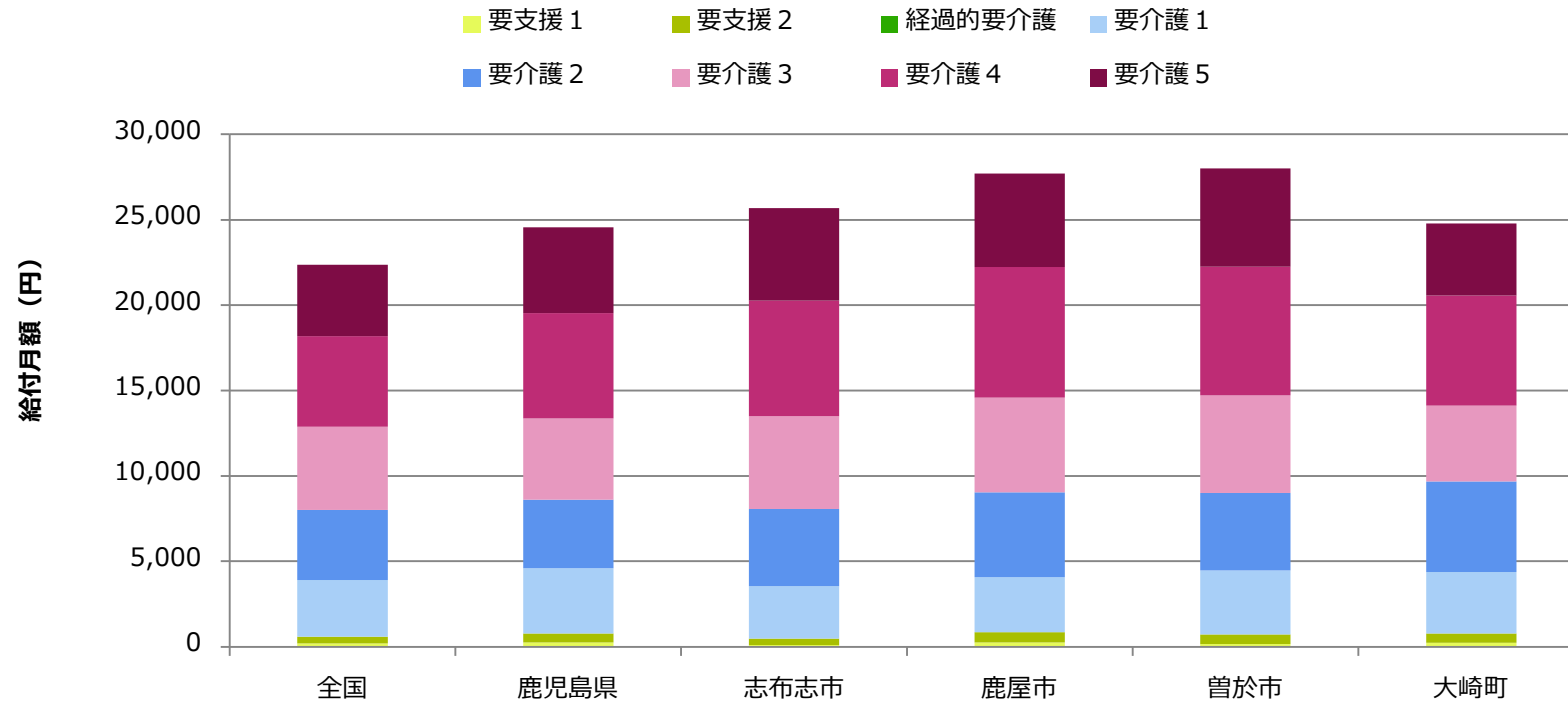
## 第1号被保険者1人あたり給付月額（要介護度別）（令和元年(2019年)）



（時点）令和元年(2019年)

（出典）厚生労働省「介護保険事業状況報告」年報（令和元,2,3年度のみ「介護保険事業状況報告」月報）

## 第1号被保険者1人あたり給付月額（要介護度別）（令和2年(2020年)）



（時点）令和2年(2020年)

（出典）厚生労働省「介護保険事業状況報告」年報（令和元,2,3年度のみ「介護保険事業状況報告」月報）